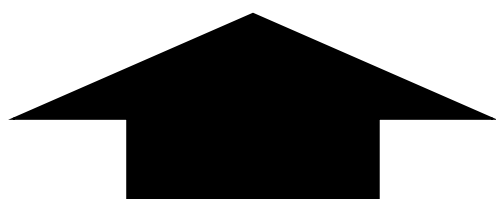


【プレス内覧会について】

- ・日時：9月15日（木）10：30～11：15（受付10：00～）
- ・会場：龍谷ミュージアム地下1階エントランスホール（堀川通方面からお入りください）
※アクセス：<https://museum.ryukoku.ac.jp/guide/index.html#access>
- ・内容：①展覧会の概要説明
②展示室内における主な展示品解説
③質疑応答、展示室自由観覧（13：00まで）
- ・ご参加いただける方は、下記の内容をご記入の上、メール又はFAXにてお申込みをお願いします。
- ・入館時に検温を実施します。37.5度以上の発熱が確認された場合は、参加をご遠慮ください。また不織布マスクの着用など、新型コロナウイルス感染拡大防止にご協力をお願いします。



FAX. 075-351-2577

<メール・FAX送信>

送信先：龍谷ミュージアム 宛
TEL.075-351-2500 FAX.075-351-2577
E-Mail. ryumuse@ad.ryukoku.ac.jp

秋季特別展「博覧 ー近代京都の集め見せるカー」

初期京都博覧会・西本願寺菟覧会・仏教児童博物館・平瀬貝類博物館

プレス内覧会 申込書

貴社名	
媒体名	
所属部署	
ご担当者名	
人数（カメラ含む）	
ご連絡先	TEL. E-mail.

■ 展覧会の構成

第1章 初期京都博覧会

第2章 西本願寺菟覧会

第3章 仏教児童博物館

第4章 平瀬貝類博物館

■ 主な展示作品

①

第1回京都博覧会（西本願寺会場）会場写真
明治5年
『The Far East』 Vol.III No.8 1872.9.16
同志社大学図書館



②

第1回京都博覧会関連資料
明治5年
京都女子大学図書館・龍谷大学図書館



③

西本願寺菟覧会会場写真
明治43年
『追遠帖』
龍谷大学図書館



④

銀製孔雀置物
明治5年
西本願寺



⑤

銀製孔雀置物（部分）
明治5年
西本願寺



⑥

津島祭礼図屏風 右隻（朝祭）
江戸時代中期～後期
西本願寺



<9/17~10/16>

⑦

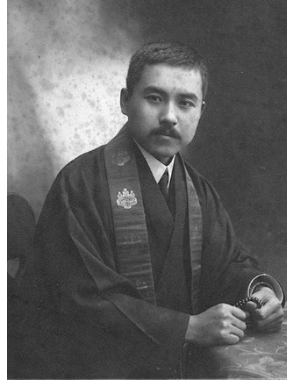
津島祭礼図屏風 左隻 (宵祭)
江戸時代中期～後期
西本願寺



<10/18~11/23>

⑧

中井玄道肖像写真
明治36年
正福寺



⑨

集合写真 (仏教児童博物館玄関前)
昭和13年頃
志水雅明



⑩

返礼人形
昭和初期
日野芳文・龍谷大学図書館



⑪

平瀬與一郎肖像写真
明治時代
西宮市貝類館



⑫

平瀬貝類博物館全景
大正4年
『平瀬貝類博物館写真帖』
多田昭



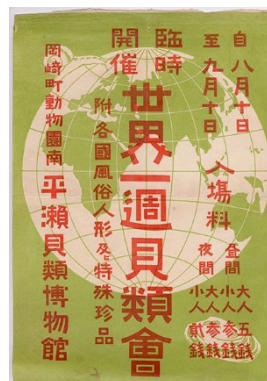
⑬

貝類標本 (蒔絵函入)
明治～大正時代
西宮市貝類館



⑭

世界一週貝類会ポスター
大正2年
多田昭



⑮

『貝千種』
大正3～10年
多田昭



■ 関連イベント

◇ プレ記念講演会 「南極観測越冬隊の1年間」 私の南極生活と鉱石集めのきっかけ

日時 8月11日(木・祝) 13:30~15:00

会場 龍谷大学大宮キャンパス東麓101教室

講師 北田 克治 氏

(第38・45次南極観測隊越冬隊料理人、
レストラン「赤おに」店長兼料理長)

定員 先着100名

- ・ 聴講無料／観覧券不要／龍谷ミュージアムHPから事前申込が必要



◇ 記念講演会

①貝を集める面白さ 平瀬貝類博物館に思う

日時 9月25日(日) 13:30~15:00

会場 龍谷大学大宮キャンパス東麓101教室

講師 多田 昭 氏 (元香川県立津田高等学校教諭)

定員 先着150名

- ※ 聴講無料／観覧券必要(観覧後の半券可)／龍谷ミュージアムHPから事前申込が必要

②仏教児童博物館—モノを介したコミュニケーション

日時 10月2日(日) 13:30~15:00

会場 龍谷大学大宮キャンパス東麓101教室

講師 佐藤 優香 氏 (東京大学大学院情報学環客員研究員)

定員 先着150名

- ※ 聴講無料／観覧券必要(観覧後の半券可)／龍谷ミュージアムHPから事前申込が必要

③京都における博覧会と西本願寺

日時 10月9日(日) 13:30~15:00

会場 龍谷大学大宮キャンパス東麓101教室

講師 並木 誠士 氏 (京都工芸繊維大学特定教授・美術工芸資料館館長)

定員 先着150名

- ※ 聴講無料／観覧券必要(観覧後の半券可)／龍谷ミュージアムHPから事前申込が必要

④特別展回想 列品解説と共に

日時 11月13日(日) 13:30~15:00

会場 龍谷大学大宮キャンパス東麓301教室

講師 和田 秀寿 (龍谷ミュージアム学芸員)

定員 先着150名

- ※ 聴講無料／観覧券必要(観覧後の半券可)／龍谷ミュージアムHPから事前申込が必要

◇ ワークショップ

①貝を使ったリース作り

日 時 10月15日(土) ①11:00~12:30、②15:00~16:30

会 場 龍谷ミュージアム 101 講義室

講 師 大谷 洋子 氏 (西宮自然保護協会理事)

定 員 各回先着 10 名

※ 参加費 1 名 500 円 / 当日の観覧券必要 (当日の観覧後の半券可)

※ 小学校低学年の方が参加する場合は、保護者が付き添い、ご参加ください。
(付き添いのみの参加は無料)

※ 龍谷ミュージアム HP から事前申込が必要

②天然鉱石から岩絵具を作ろう

日 時 10月29日(土) ①11:00~12:30、②14:00~15:30

会 場 龍谷ミュージアム 101 講義室

講 師 米田 寿恵 (龍谷大学先端理工学部研究補助員 [森 正和研究室])

定 員 各回先着 10 名

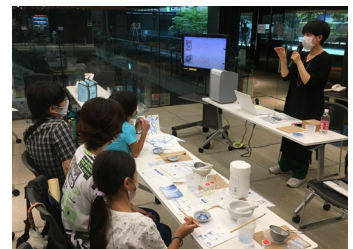
※ 参加費 1 名 800 円

当日の観覧券必要 (当日の観覧後の半券可)

※ 小学校低学年の方が参加する場合は、保護者が付き添い、
ご参加ください。(付き添いのみの参加は無料)

※ 龍谷ミュージアム HP から事前申込が必要

※ 企画 森 正和 (龍谷大学先端理工学部)



◇ 文化財修復について知ろう！・日本画の原料や作り方を知ろう！

西本願寺書院(国宝)「虎之間」にある「杉戸絵」の復元展示を通して、文化財修復についてわかりやすくご紹介します(パネル展示)。また、鉱石から作った絵具でも、鉱石の砕き方(粒子の大きさ)で発色が違います。日本画の絵具の元となる鉱石を触ったり、ルーペで観察してみましょう。

日 時 10月22日(土)、23日(日) 29日(土)、30日(日) 10:00~17:00

会 場 龍谷ミュージアム 101 講義室

※ 参加無料 / 入退場自由 / 事前申込不要

※ 協力 有限会社 川面美術研究所 ※ 企画 森 正和 (龍谷大学先端理工学部)



◇ 京都博覧会・西本願寺菟覧会の舞台裏 西本願寺書院・飛雲閣拝観ツアー

京都博覧会・西本願寺菟覧会の舞台となった本願寺書院を、龍谷ミュージアムの学芸員が解説を交えながらご案内します。

日 時 9月23日(金・祝)、11月20日(日) ①9:30~11:00、②13:30~15:00

集合場所 龍谷ミュージアム 101 講義室

定 員 各回先着 20 名

※ 参加費 1 名 500 円

当日の観覧券必要(当日の観覧後の半券可)

※ 龍谷ミュージアム HP から事前申込が必要



◇ 学芸員トーク

日 時 9月18日(日)、10月8日(土)、11月3日(木・祝) 13:30~14:00

会 場 龍谷ミュージアム 101 講義室

定 員 当日先着 30 名

※ 聴講無料/当日の観覧券必要(当日の観覧後の半券可) /事前申込不要



◇ ナイトミュージアム・ギャラリートーク

10月7日(金)、10月21日(金)は20:00(入館は19:30)まで開館時間を延長します。

また、18:30から展示資料の見どころを解説するギャラリートーク(事前申込必要・聴講無料・当日の観覧券必要(当日の観覧後の半券可))を展示室で開催します(45分程度)。

定 員 (ギャラリートーク) 先着 20 名

※ ギャラリートークの時間は会場が解説で騒がしくなります。ご了承ください。

※ ワークショップ天然鉱石から岩絵具を作ろう、文化財修復について知ろう!、日本画の原料や作り方を知ろう!、京都博覧会・西本願寺菟覧会の舞台裏 西本願寺書院・飛雲閣拝観ツアーは、下京区まちづくりサポート事業「SHIMOGYO+GOOD」令和4年度採択事業です。

※ 新型コロナウイルス感染症の感染状況により、予定を変更することがあります。最新の情報は龍谷ミュージアム HP をご確認ください。